

So arbeiten wir

Unsere Arbeit orientiert sich am Prinzip der festen Bezugspersonen.

Die fallverantwortlichen Mitarbeiter/-innen besitzen ausnahmslos eine pädagogische Ausbildung. Sie haben einen

- Hochschul- bzw. FH-Abschluss, z. B. Sozialarbeit, Sozialpädagogik bzw. vergleichbare Qualifikationen

oder

- eine einschlägige Berufsausbildung und mehrjährige berufliche Erfahrung z. B. als
 - Krankenpfleger/-innen mit psychiatrischer Qualifikation,
 - Erzieher/-innen,
 - Ergotherapeut/-innen,
 - Altenpfleger/-innen,
 - Heilerziehungspfleger/-innen.

Die Qualitätsstandards der Stadt Essen werden im vollen Umfang erfüllt.

Unser Ziel ist, die Menschen, die unsere Hilfeleistung in Anspruch nehmen, in ihren individuellen Wachstums- und Entwicklungsmöglichkeiten zu unterstützen und ihnen ein selbstständiges und ausgefülltes Leben zu ermöglichen.

Kontakt

Ambulant Betreutes Wohnen (BeWo)

Frohnhauser Platz 18
45145 Essen

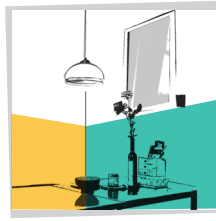


Tel. 0201 73 50 53
Fax 0201 749 00 76
Mail bewo@contigo-ruhr.de
Web www.contigo-ruhr.de



AMBULANT BETREUTES WOHNEN

für Erwachsene mit
psychischen Erkrankungen



Über uns

Wir sind eine gemeinnützige Gesellschaft, die in Essen für und mit psychisch erkrankten Erwachsenen arbeitet.

Unsere Leistungen umfassen

- ambulant betreute Wohnangebote
- Wohneinrichtungen für Erwachsene
- Wohneinrichtungen für Jugendliche und unbegleitete minderjährige Flüchtlinge
- die Tagesstätte TOR 23
- das Zentrum 60 plus.

Das bieten wir an

Das Betreute Wohnen ist ein ambulantes Hilfsangebot für Menschen mit psychischen Erkrankungen, Menschen mit seelischen Behinderungen und Genesende, die in der eigenen Wohnung Unterstützung beim selbstständigen Leben benötigen.

Grundlage unserer Leistungen ist ein individueller Hilfeplan, der in einem persönlichen Gespräch erstellt wird.

Dieser Hilfeplan ist auch die Basis für die Kostenübernahme durch den Landschaftsverband Rheinland oder andere Kostenträger.

Der Hilfeplan wird regelmäßig gemeinsam überarbeitet und bei Bedarf werden neue Ziele und Maßnahmen vereinbart.

Unser Angebot umfasst beispielweise folgende Maßnahmen:

- Hilfen bei der Entwicklung einer Tagesstruktur,
- Hilfen bei Schriftverkehr und dem Umgang mit Behörden,
- Hilfen bei der Haushaltsführung,
- Hilfen bei der Gesundheitsfürsorge,
- Hilfen im Umgang mit Geld und Schulden,
- Hilfen bei drohendem Verlust der Wohnung,
- Hilfen in persönlichen oder familiären Krisensituationen.

Um die manchmal sehr schwierige Suche nach einer angemessenen Wohnung zu vereinfachen, bieten wir bei besonderen Bedarfslagen in den von uns gemieteten Wohnungen Wohnraum zur Untermiete an.

Kosten / Finanzierung

Das Angebot gehört zu den Eingliederungshilfen gemäß §§ 53ff SGB XII.

Die Kosten übernimmt der Landschaftsverband Rheinland (LVR).

Vor der Aufnahme muss deshalb ein Antrag beim LVR gestellt werden.

Dabei unterstützen wir Sie gerne.

Haben Sie Fragen?

Wir beraten Sie gerne bei der Entscheidung, ob das Betreute Wohnen für Sie infrage kommt, und helfen Ihnen bei der Beantragung von Leistungen.